

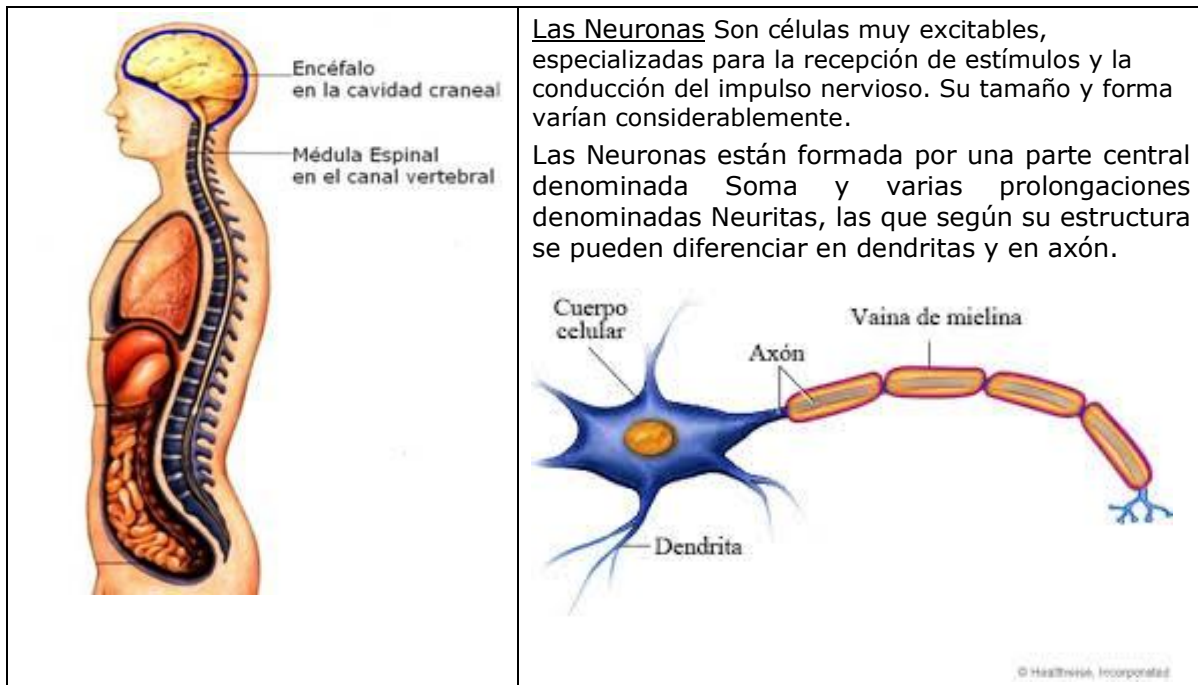


**ELVER ANTONIO  
RIVAS CÓRDOBA**

## EL SISTEMA NERVIOSO

El Sistema Nervioso es uno de los sistemas más complejos y versátiles.

El Sistema Nervioso Central está formado por 2 zonas: el Encéfalo y la Médula Espinal, de las cuales salen todos los nervios de nuestro organismo, que constituyen el Sistema Nervioso Periférico. Estas dos zonas se pueden diferenciar por los huesos que las protegen, el Encéfalo está contenido por los huesos del cráneo, mientras que la médula espinal lo está por las vértebras (columna vertebral).



## Diversas clasificaciones del Sistema Nervioso Humano

A continuación las clasificaciones del Sistema Nerviosos más utilizadas. Es importante destacar que estas divisiones sólo tienen fines descriptivos y didácticos.

**ANATÓMICAMENTE** se subdivide en:

⇒ **Sistema Nervioso Central (SNC):**

Está formado por el Encéfalo (Hemisferios Cerebrales + Cerebelo + Tronco Encefálico) y la Médula Espinal.

El SNC integra y relaciona la información sensitiva aferente, en él se generan los pensamientos y emociones y se forma y almacena la memoria.

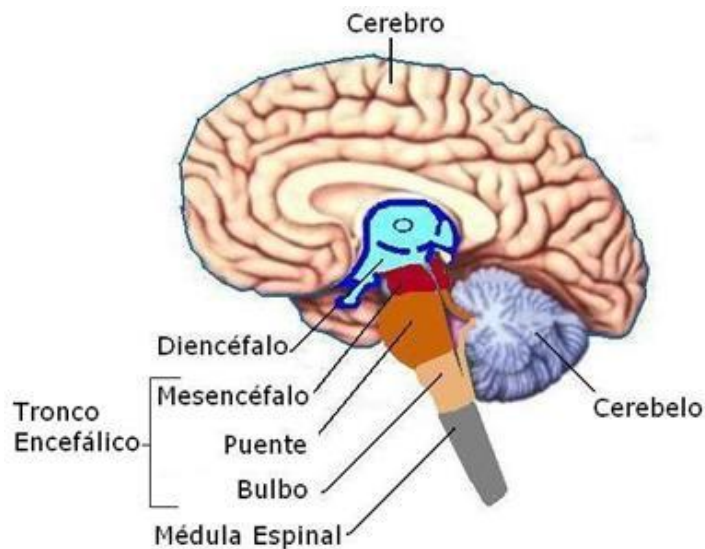
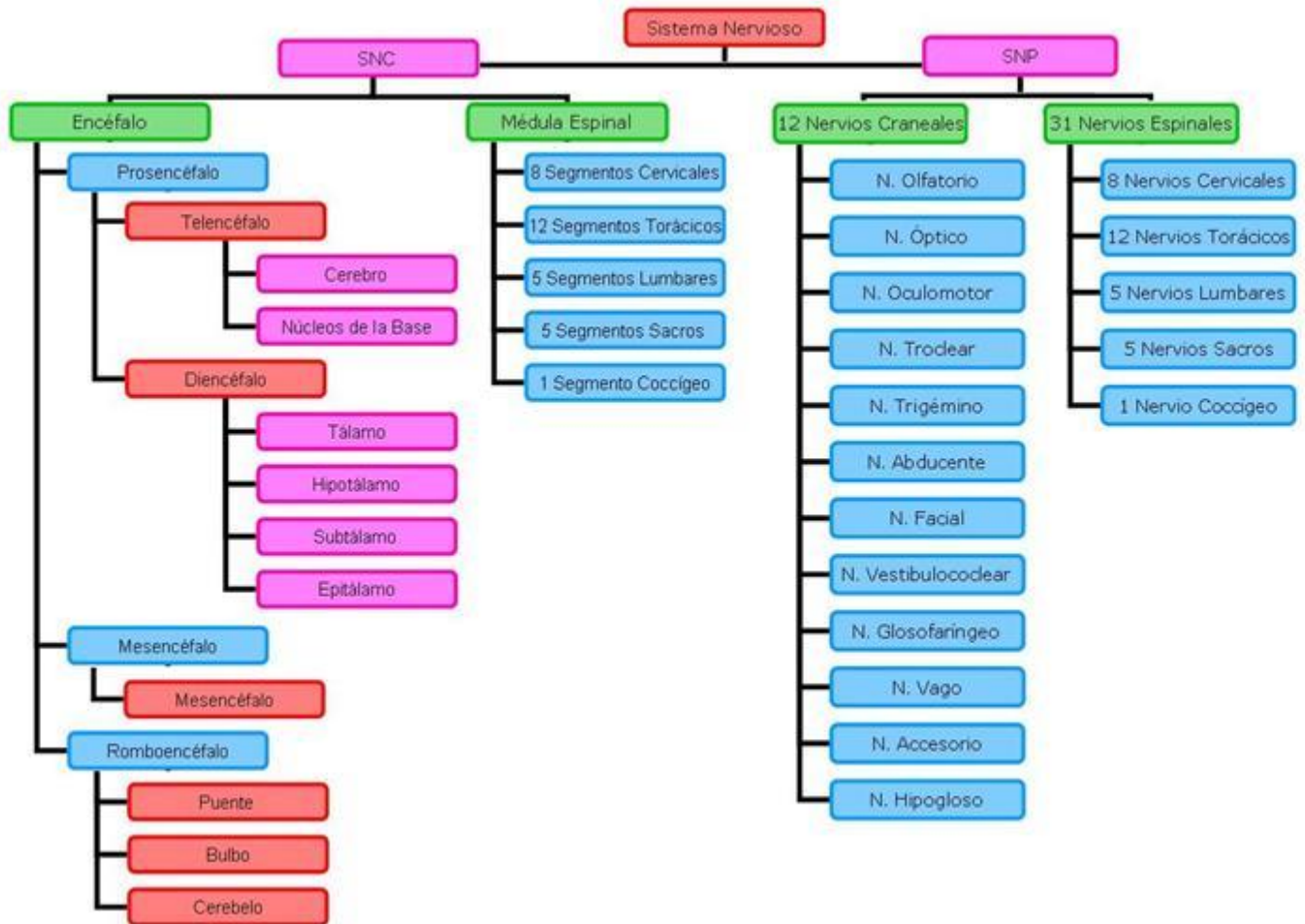
Está conectado con los receptores sensitivos, los músculos y las glándulas de las zonas periféricas del organismo a través del SNP.

⇒ **Sistema Nervioso Periférico (SNP):**

Está formado por los nervios craneales y nervios espinales. Los 12 nervios craneales que nacen en el encéfalo y los 31 nervios espinales, que nacen en la médula espinal. Éstos son mixtos, pues llevan impulsos nerviosos desde y hasta el SNC.



ELVER ANTONIO RIVAS CÓRDOBA



**FUNCIONALMENTE** se puede dividir en:

⇒ **Sistema Nervioso Somático o de la vida de relación:**

Abarca todas las estructuras del SNC y SNP encargadas de conducir información aferente consciente e inconsciente e información eferente somática, es decir, la encargada del control motor del músculo esquelético voluntario.

⇒ **Sistema Nervioso Neurovegetativo o Autónomo:**

Está compuesto por las estructuras encargadas del manejo de aferencias desde las vísceras y del control motor del músculo liso, cardíaco y de las glándulas.

La porción motora del SNA tiene dos ramas, la división simpática y la parasimpática. Con pocas excepciones las vísceras reciben instrucciones de ambas. En general, estas dos divisiones tienen acciones opuestas.

Los procesos favorecidos por las neuronas simpáticas suelen implicar un gasto de energía, mientras que los estímulos parasimpáticos restablecen y conservan la energía del organismo.