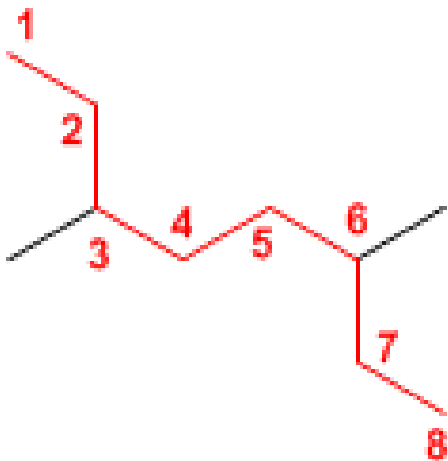


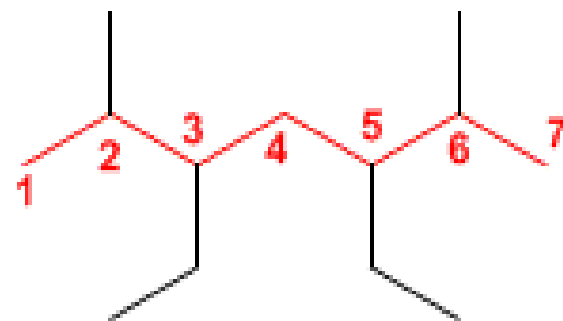
Nomenclatura de alcanos

Reglas IUPAC

Regla 1. Se elige como cadena principal la de mayor longitud. Si dos cadenas tienen la misma longitud se toma como principal la más ramificada.

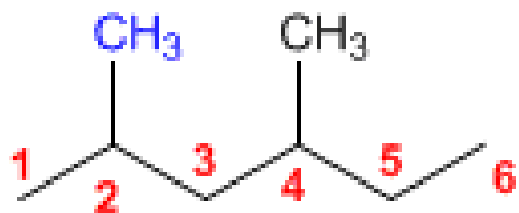


3,6-Dimetiloctano

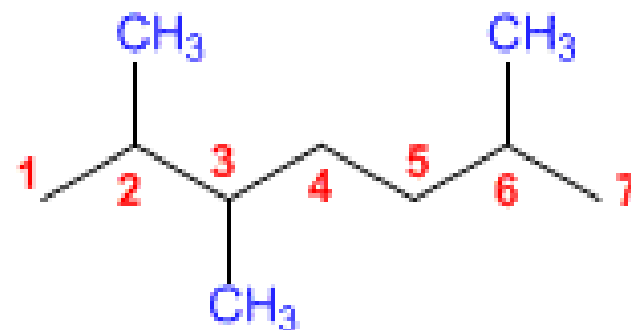


3,5-Dietil-2,6-dimetilheptano

Regla 2. La numeración parte del extremo más cercano a un sustituyente. Si por ambos lados hay sustituyentes a igual distancia de los extremos, se tienen en cuenta el resto de sustituyentes del alcano.

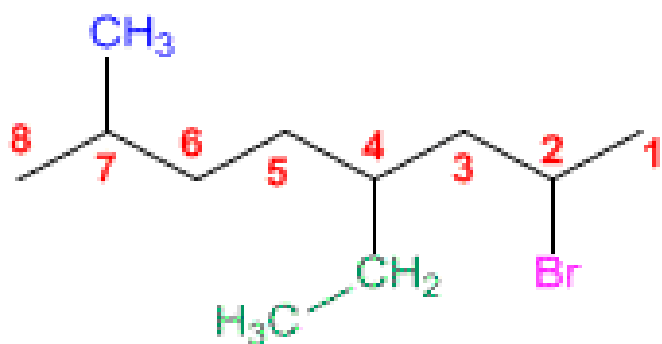


2,4-Dimetilhexano

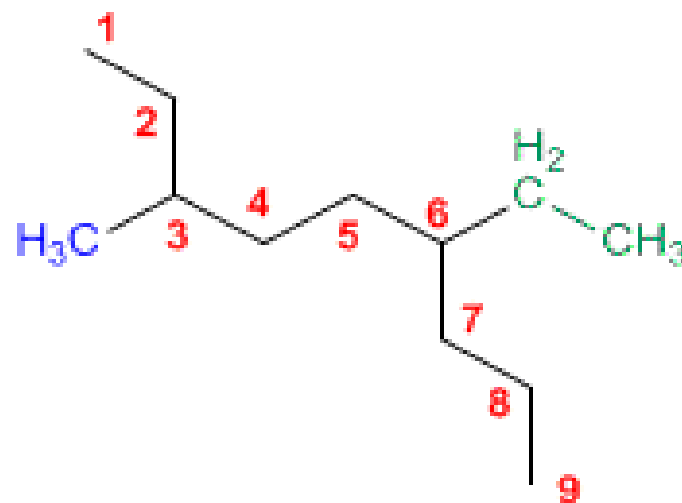


2,3,6-Trimetilheptano

Regla 3. El nombre del alcano comienza especificando los sustituyentes, ordenados alfabéticamente y precedidos de sus respectivos localizadores.

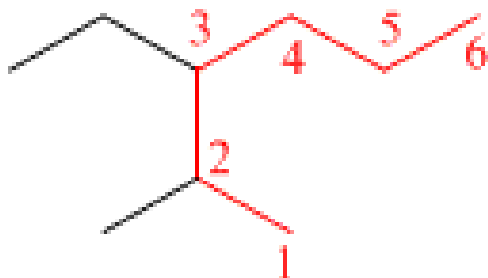


2-Bromo-4-etil-7-metiloctano

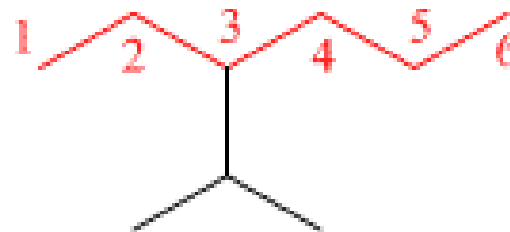


6-Etil-3-metilynano

Regla 4. Si dos a más cadenas tienen igual longitud, se toma como principal la que tiene mayor número de sustituyentes.



3-Etil-2-metilhexano
(Correcto)



3-Isopropilhexano
(Incorrecto)